

# Guide d'utilisation

## Séparateur d'humidité



### **AVERTISSEMENT**

Avant de réaliser le remplacement ou l'entretien de toute pièce de la machine de sablage ou de tout élément du système de sablage (ABM), veuillez lire et comprendre le guide de l'utilisateur de la machine de sablage.

Le non-respect de ces instructions peut entraîner la mort, des blessures graves ou endommager sérieusement l'équipement.

<b>Section</b>	<b>Page</b>
1 Retirer et remplacer le filtre	fr-2
2 Schémas et Liste des pièces détachées	fr-3

En cas de doute, merci de vous référer à la version originale en Anglais de ce guide d'utilisation. Vous pouvez télécharger la toute dernière version dans la section sablage du site Elcometer : [www.elcometer.com/blasting](http://www.elcometer.com/blasting). Merci d'éliminer les emballages de ce produit dans le respect de l'environnement. Consultez la déchetterie de votre localité pour en savoir plus.

elcometer® est une marque déposée d'Elcometer Limited, Edge Lane, Manchester, M43 6BU. Royaume-Uni. Toutes les autres marques commerciales sont reconnues.

© Elcometer Limited 2018-2020. Tous droits réservés. Aucune partie de ce document ne peut être reproduite, transmise, transcrite, stockée (dans un système documentaire ou autre) ou traduite dans quelque langue que ce soit, sous quelque forme que ce soit ou par n'importe quel moyen (électronique, mécanique, magnétique, optique, manuel ou autre) sans la permission écrite préalable d'Elcometer Limited.

## 1 RETIRER ET REMPLACER LE FILTRE

---



**Avant de réaliser le remplacement ou l'entretien de toute pièce de la machine de sablage ou de tout élément du système de sablage (ABM), veuillez lire et comprendre le guide de l'utilisateur de la machine de sablage.**



**Dépressurisez la machine, purgez les conduites d'alimentation en air de la machine de sablage et débranchez le compresseur de la machine de sablage. Le non-respect de ces instructions peut entraîner des blessures graves ou mortelles.**

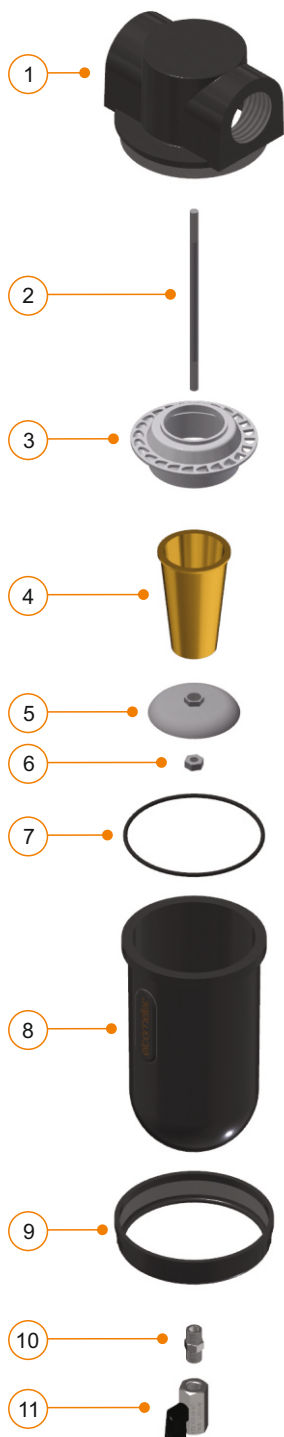
### ***Référez-vous aux schémas Section 2***

- 1 Vérifiez que la machine de sablage est dépressurisée et déconnectée du compresseur, et que la vanne de purge (composant 11) est ouverte.
- 2 En prenant garde à ne pas endommager le joint d'étanchéité intégré (composant 7) situé à la base du filetage supérieur du séparateur d'humidité, dévissez doucement la bague de maintien (composant 9) du bol du séparateur d'humidité (aidez-vous d'une clé à sangle pour filtre en caoutchouc, référence article MT30276, si nécessaire), et déposez le bol et le collier sur une surface propre (veillez à ne pas endommager la vanne de purge).
- 3 Tout en maintenant l'élément filtrant (composant 4) en place, dévissez doucement et retirez l'écrou inférieur (composant 6), puis le dôme en plastique (composant 5), et déposez-les sur une surface propre. L'élément filtrant et le déflecteur d'air supérieur en plastique (composant 3) coulissent maintenant librement hors de la tige en acier fileté (composant 2).
- 4 Nettoyez le filtre et le déflecteur d'air en plastique avec du détergent et de l'eau, puis séchez-les à l'air comprimé.
- 5 Inspectez le joint torique intégré (composant 7), et remplacez-le si nécessaire.
- 6 Remontez le séparateur d'humidité en veillant à respecter la bonne orientation des composants :
  - **Déflecteur d'air supérieur en plastique** : nervures vers le bas de la tige acier fileté.
  - **Élément filtrant** : cône vers le bas, diamètre le plus large vers le haut.
  - **Dôme plastique** : surface convexe vers l'élément filtrant. Ne serrez pas trop le dôme sous peine d'endommager le filetage en plastique.

*Note : ne serrez pas trop l'écrou inférieur; cela risque d'endommager ou de briser le dôme en plastique.*

## 2 SCHÉMAS ET LISTE DES PIÈCES DÉTACHÉES

Référence article	Description
MT28617	Assemblage séparateur d'humidité



Pièce	Référence article	Description
1	MT30031	Haut du collecteur
2	MT30032	Tige acier filetée
3	Mt30033	Défecteur d'air
4	MT29435	Élément filtrant
5	MT30034	Dôme en plastique
6	MT30035	Ecrou
7	MT29436	Joint torique
8	MT30036	Bol
9	MT30037	Bague de maintien
10	MT30085	Adaptateur mâle 1/4"
11	MT28619	Vanne à bille 1/4" (poignée noire)
-	MT30276	Kit clé à sangle, diamètre 4" et 6" Pour démonter le séparateur d'humidité et remplacer le filtre

