

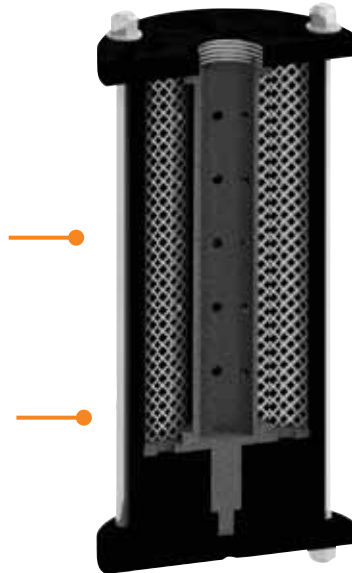
Elcometer RCV4000 Schalldämpfer

Elcometer RCV4000

Der **Elcometer RCV4000 Schalldämpfer** reduziert den Schallpegel der aus dem Strahlgerät austretenden Druckluft.

Robuster Schalldämpfer mit einer Auswahl an Kunststoff- oder Metall-Schalldämpferpatronen

Für Wartungsarbeiten einfach und schnell auseinanderzubauen



Bestellnummern

Bestellnummer	Beschreibung
MT28597	Elcometer RCV4000 Schalldämpfer, komplett mit Metall-Schalldämpferpatrone

Ersatzteile

Bestellnummer	Beschreibung
MT28598	Ersatz-Schalldämpferpatrone - Kunststoff
MT30028	Ersatz-Schalldämpferpatrone - Metall
MT28599	Verstärktes 3/4"-Kniestück (19mm)

Elcometer RCV4000 Ein- und Auslass-T-Stück

Elcometer RCV4000

Die Elcometer Ein- und Auslass-T-Stücke sind mit einem Verschleißplatten-Opfereinsatz ausgestattet, der sekundenschnell austauschbar ist, damit Sie nicht das gesamte T-Stück ersetzen müssen.

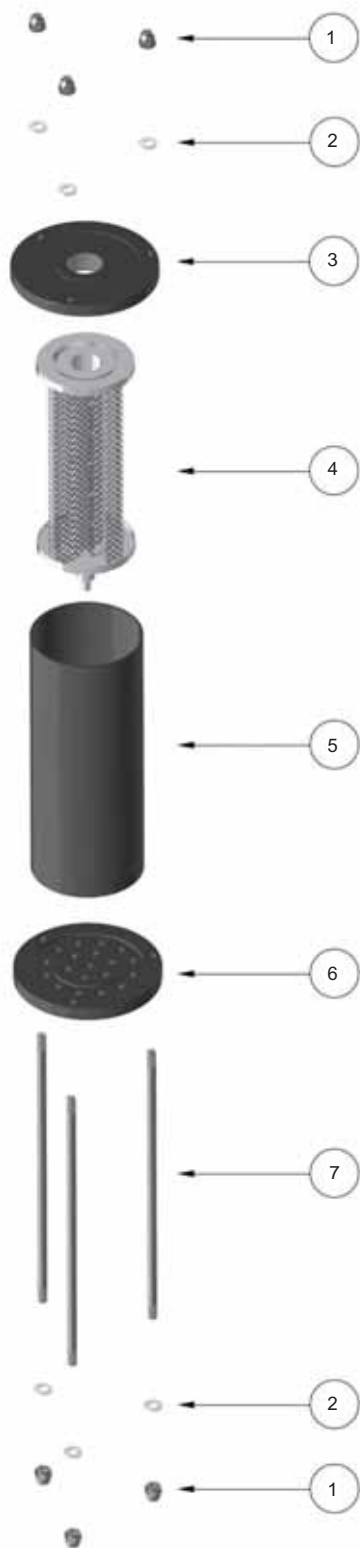


Bestellnummern

Bestellnummer	Beschreibung
MT29680	1"-Ein- und Auslass-T-Stück (25mm) (komplett mit Auslassstopfen MT29681)
MT29681	Ersatz-Auslassstopfen

Elcometer RCV4000

Schalldämpfer



Bestellnummern

Bestellnummer Beschreibung

MT28597 Elcometer Standard-Schalldämpferbaugruppe

Ersatzteile

Artikel	Bestellnummer	Beschreibung
1	KIT 1	Hutmutter, M6, (x6)
2	KIT 1	Unterlegscheibe, M6, (x6)
3	MT30027	Schalldämpfer, obere Abdeckung, BSP
4	MT28598	Schalldämpferpatrone, Kunststoff
-	MT30028	Schalldämpferpatrone, Metall
5	MT30029	Schalldämpfergehäuse
6	MT30030	Schalldämpfer, untere Abdeckplatte
7	KIT 1	Gewindestange, M6 x 220, (x3)
-	MT30057	SES-Wartungsset 1 (enthält Artikel 1, 2 und 7)

