

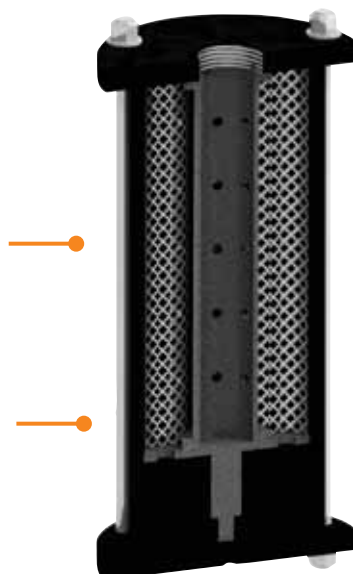
## Silencieux d'Échappement Elcometer RCV4000

Elcometer RCV4000

Le Silencieux d'Échappement de l'Elcometer RCV4000 réduit le niveau sonore de l'air comprimé lorsqu'il s'échappe de la machine de sablage.

Silencieux robuste, avec un choix de cartouches de silencieux de rechange en plastique ou métal.

Démontage facile et rapide pour la maintenance



### Références

| Références     | Description  |
|----------------|--|
| <b>MT28597</b> | Elcometer RCV4000 Silencieux d'Échappement Complet avec Cartouche de Silencieux en métal |

### Pièces détachées

| Références     | Description  |
|----------------|--|
| <b>MT28598</b> | Cartouche de Rechange pour Silencieux d'Échappement - Plastique  |
| <b>MT30028</b> | Cartouche de Rechange pour Silencieux d'Échappement - Métallique |
| <b>MT28599</b> | Joint de Coude Renforcé 3/4" (19 mm)                             |

## T d'échappement Elcometer RCV4000

Elcometer RCV4000

Les T d'échappement Elcometer sont équipés d'un bouchon d'usure perdu remplaçable en quelques secondes pour éviter de changer le T d'échappement complet.

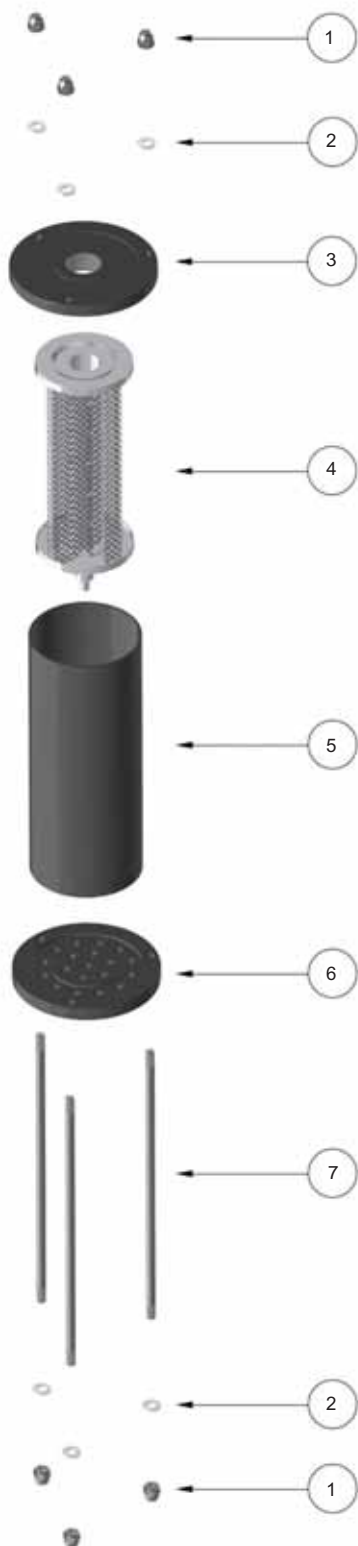


### Références

| Références     | Description  |
|----------------|--|
| <b>MT29680</b> | Ensemble T d'Échappement 1" (25 mm) - Complet avec Bouchon d'Échappement MT29681 |
| <b>MT29681</b> | Bouchon d'Échappement de Rechange  |

Elcometer RCV4000

Silencieux d'Échappement



Références

| Référence      | Description  |
|----------------|--|
| <b>MT28597</b> | Ensemble Silencieux d'Échappement Standard Elcometer |

Pièces Détachées

| Article | Référence      | Description   |
|---------|----------------|---|
| 1       | <b>KIT 1</b>   | M6 Ecrou de Dôme (x6)                                   |
| 2       | <b>KIT 1</b>   | M6 Rondelle (x6)  |
| 3       | <b>MT30027</b> | Capot Supérieur BSP Silencieux d'Échappement            |
| 4       | <b>MT28598</b> | Cartouche Silencieux d'Échappement - Plastique          |
| -       | <b>MT30028</b> | Cartouche Silencieux d'Échappement - Métal              |
| 5       | <b>MT30029</b> | Logement Silencieux d'Échappement                       |
| 6       | <b>MT30030</b> | Plaque Capot Inférieur Silencieux d'Échappement         |
| 7       | <b>KIT 1</b>   | M6 x 220 Tige d'Ancrage (x3)                            |
| -       | <b>MT30057</b> | SES Kit d'Entretien (contient les composants 1, 2 et 7) |

